



Leernetwerk ecologisch berm- en groenbeheer Gelderland



15 april 2026

Waar doen we het voor?



zorg voor
ons landschap



Leernetwerk ecologisch berm- en groenbeheer

- Gestart in 2019
- Opdrachtgever: provincie Gelderland
- Doelgroep: beleidsmakers en uitvoerders van bermbeheer
- Doel: kennis over ecologisch berm- en groenbeheer vergroten bij gemeentes, zodat gemeentes voldoen aan de ambitie van 10% ecologisch waardevolle groenblauwe dooradering. Binnen het leernetwerk wordt ook aandacht besteed aan de aanpak van invasieve exoten.
- Bijna alle 51 Gelderse gemeenten zijn aangesloten.
- Er zijn ook netwerken in bijvoorbeeld Overijssel en Drenthe.



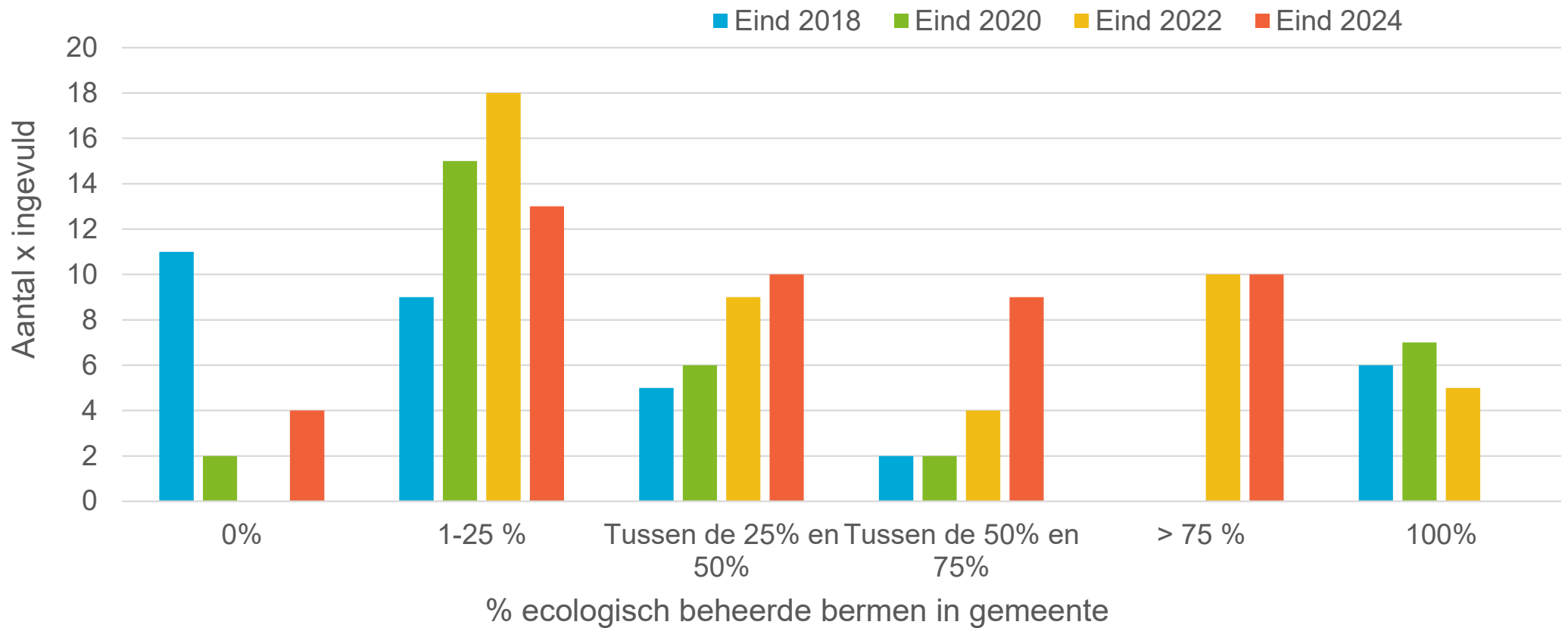


Activiteiten leernetwerk

- Netwerkbijeenkomsten (regionaal of provinciaal) op locatie
- Webinars
- Symposia: 2-jarlijks met uitreiking 'Beste Bermbokaal'
- Fietsexcursie door gemeente
- Afname Bermmonitor (stand van zaken ecologisch bermbeheer)
- Opstellen van raamwerk bermmonitoring (Brummen)



Bermmonitor: hoeveel procent van de bermen wordt in 2024 ecologisch beheerd?



2018: 33 antwoorden

2020: 32 antwoorden

2022: 46 antwoorden

2024: 46 antwoorden



Regionale bijeenkomsten

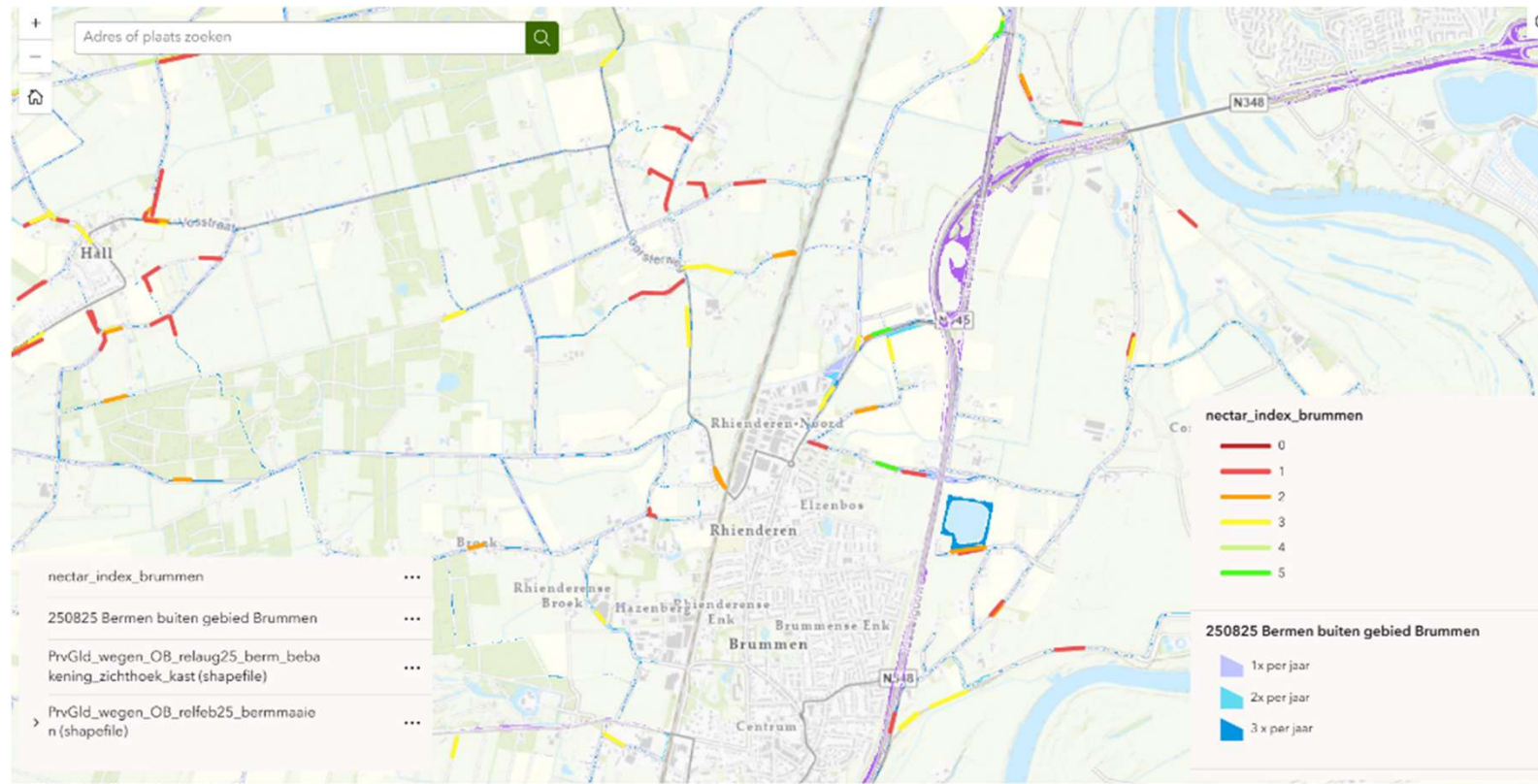
- 3 Regio's:
 - Rivierengebied/Liemers
 - Veluwe
 - Achterhoek
- 2 keer per jaar bijeenkomst bij een gemeente uit de regio
- Veel ruimte voor uitwisseling - informeel



Raamwerk bermmonitoring



Bermkaart in GIS





Vervolg en vragen

- Webinar bestuurders 23 april 2026 (15:00 – 16:30)
- Fietsexcursie gemeente Nijmegen 1 juni 2026
- Ook meedoen? Stuur een mail naar b.westerink@slgelderland.nl

