

A photograph showing a long, straight road with a central verge. The verge is filled with a dense, diverse mix of green grasses and various wildflowers, including white daisies and some taller, reddish-brown plants. The road is paved and has a concrete curb on both sides. In the background, there are young trees planted along the road, and a tall, white utility pole stands in the center of the verge. The sky is overcast and grey.

**Ecologisch
bermbeheer**

Zwolle

Zwols maaibeleid

Doen, leren en beter doen

Inhoud

- Geschiedenis
- Ecologisch groenbeheer
- Omvang en principes
- Maaitijdstippenkaart
- Focus op vegetatie
- Maatschappelijke verandering (insectenleven/ biodiversiteit)
- Doorontwikkeling van maai-beleid

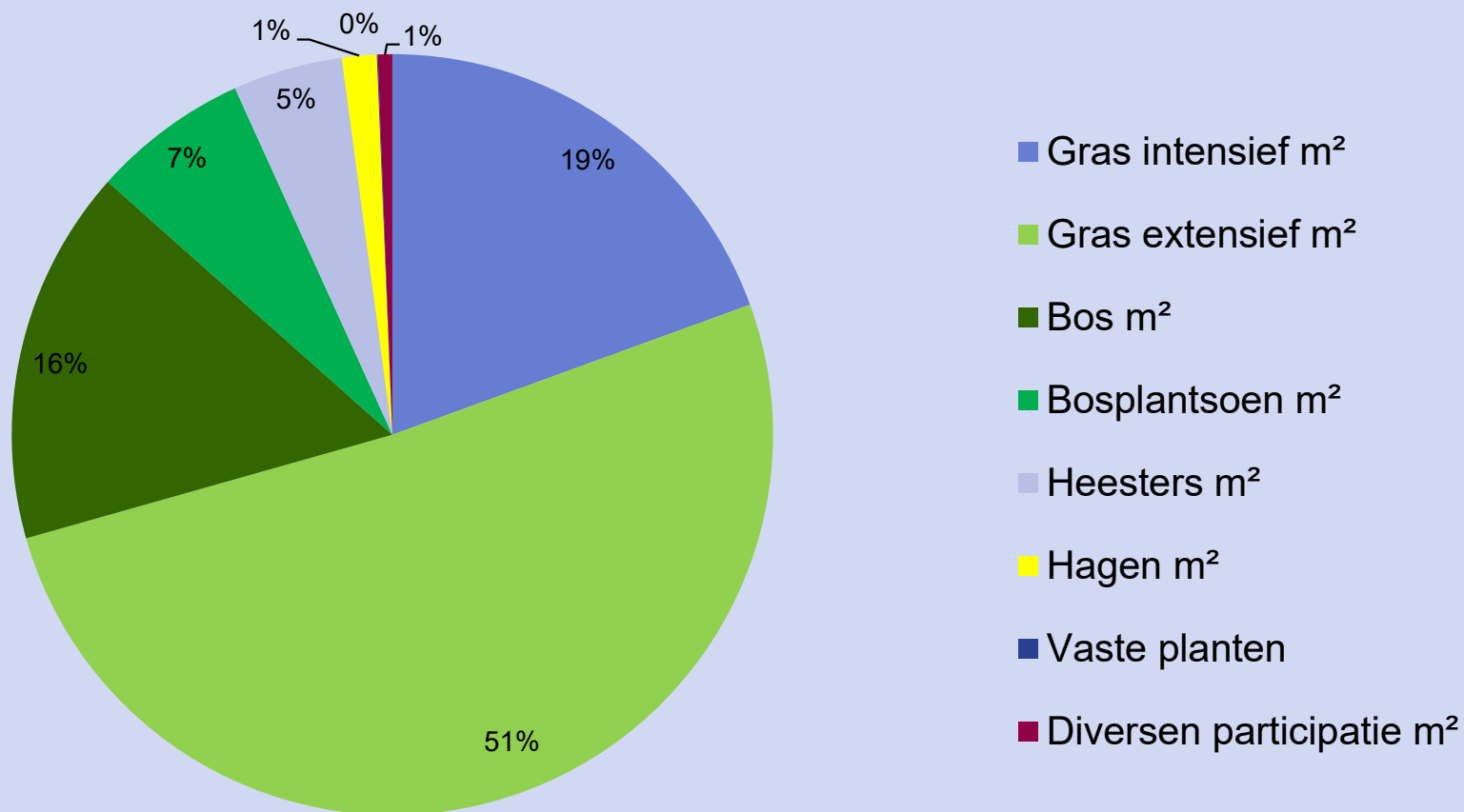


50 jaar bloeiende bermen

- Gerard Mostert
- Bermen
- Eigen kwekerij zaden
- Vaste maaiploeg
- Onderdeel van groter gedachtegoed

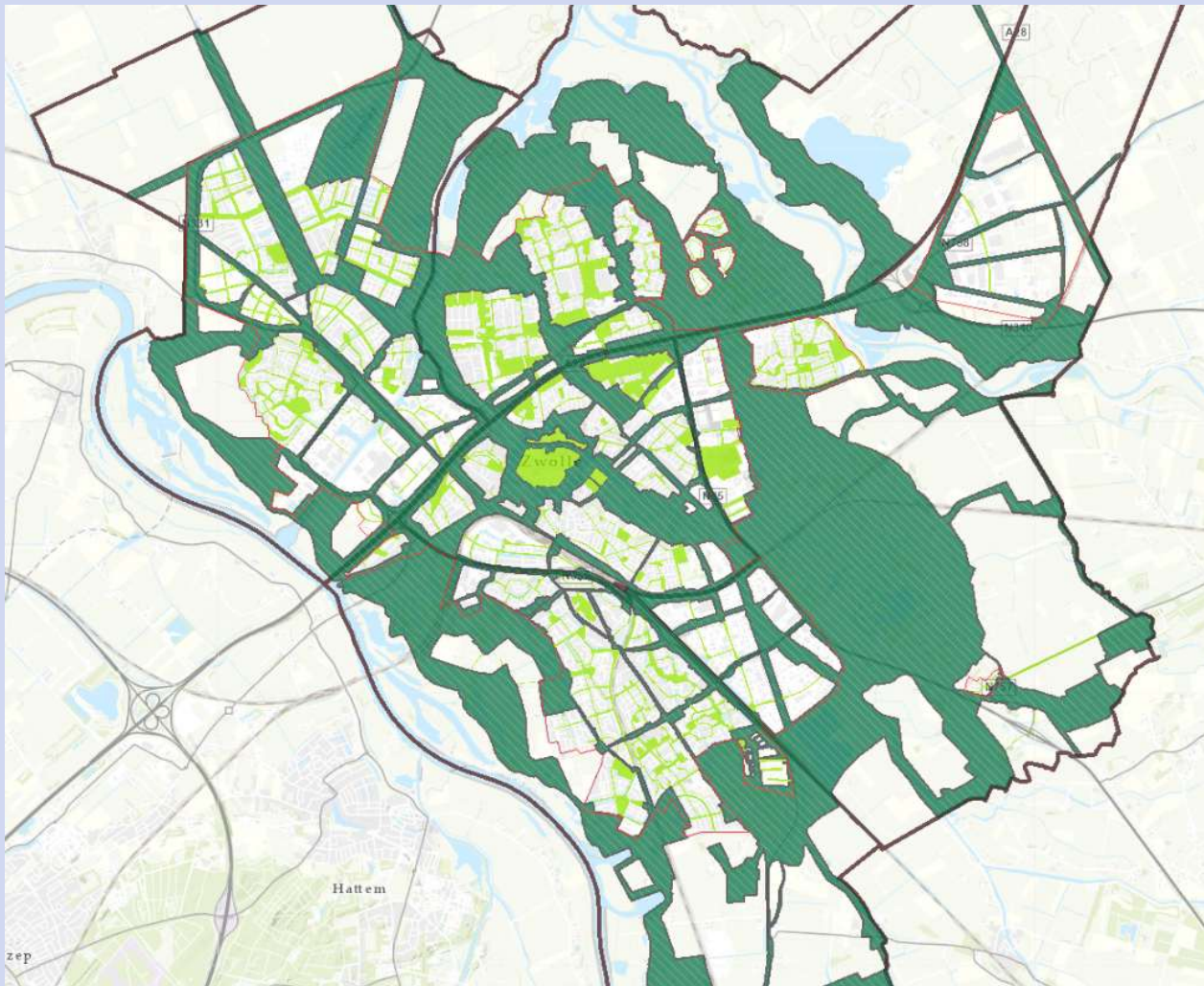


Areaal

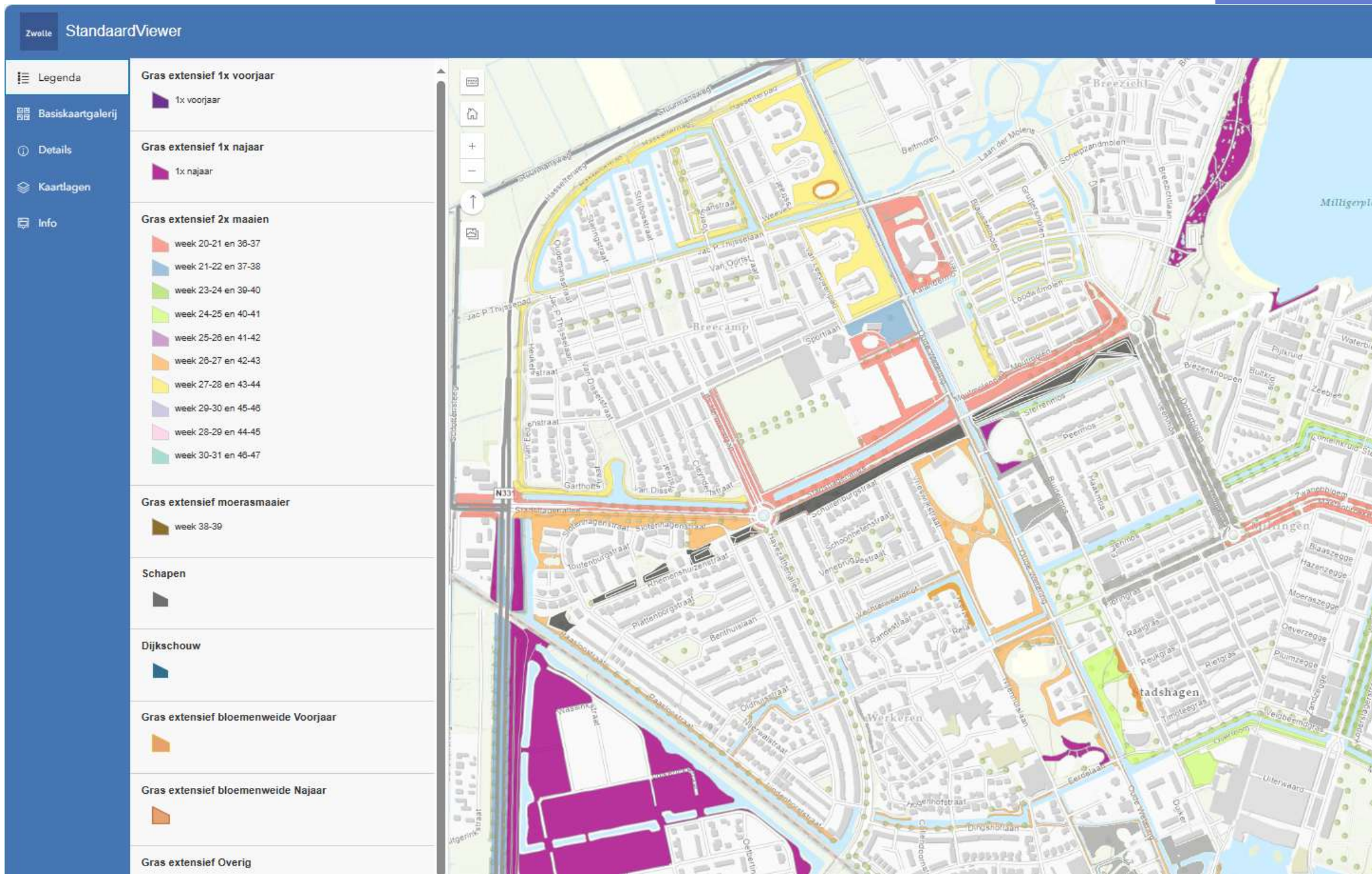


>500 hectare ecologische bermen

Groenstructuur / -beleid









Principes

- 2 keer maaien en afvoeren
- 10 weken per maaironde
- Vaste maaitijdstippen
- Weidebeheer
- Maaisel 1 tot 4 dagen laten liggen
- Ontsluitingsroutes en invalswegen vroege maaibeurt
- Spontane ontwikkeling van bermen



https://zwolle.maps.arcgis.com/apps/webappviewer/index.html?id=cc2f03efc80048e992f63043c656f697

Zwolle Kaartviewer Gemeente Zwolle

Zoek in de kaart

Legenda en Filter

Legenda

Flora waarnemingen

- Gemeente
- Floron
- overig

Filteren

Filter

Inventarisatie datum is tussen

januari 1, 2018 en vandaag

Soort is

- leeg -

Beschermde planten

- leeg -

(11 van 20)

Gele plom

Nuphar lutea

Informatie waarneming

Tansley: 4 - 20 tot 100

Aantal:

Opmerking:

Ingewonnen op: 14 Jun. 2023

Informatie soort

Zeldzaamheid: a

RodeLijst: TNB

Soortgroep: Vaatplanten

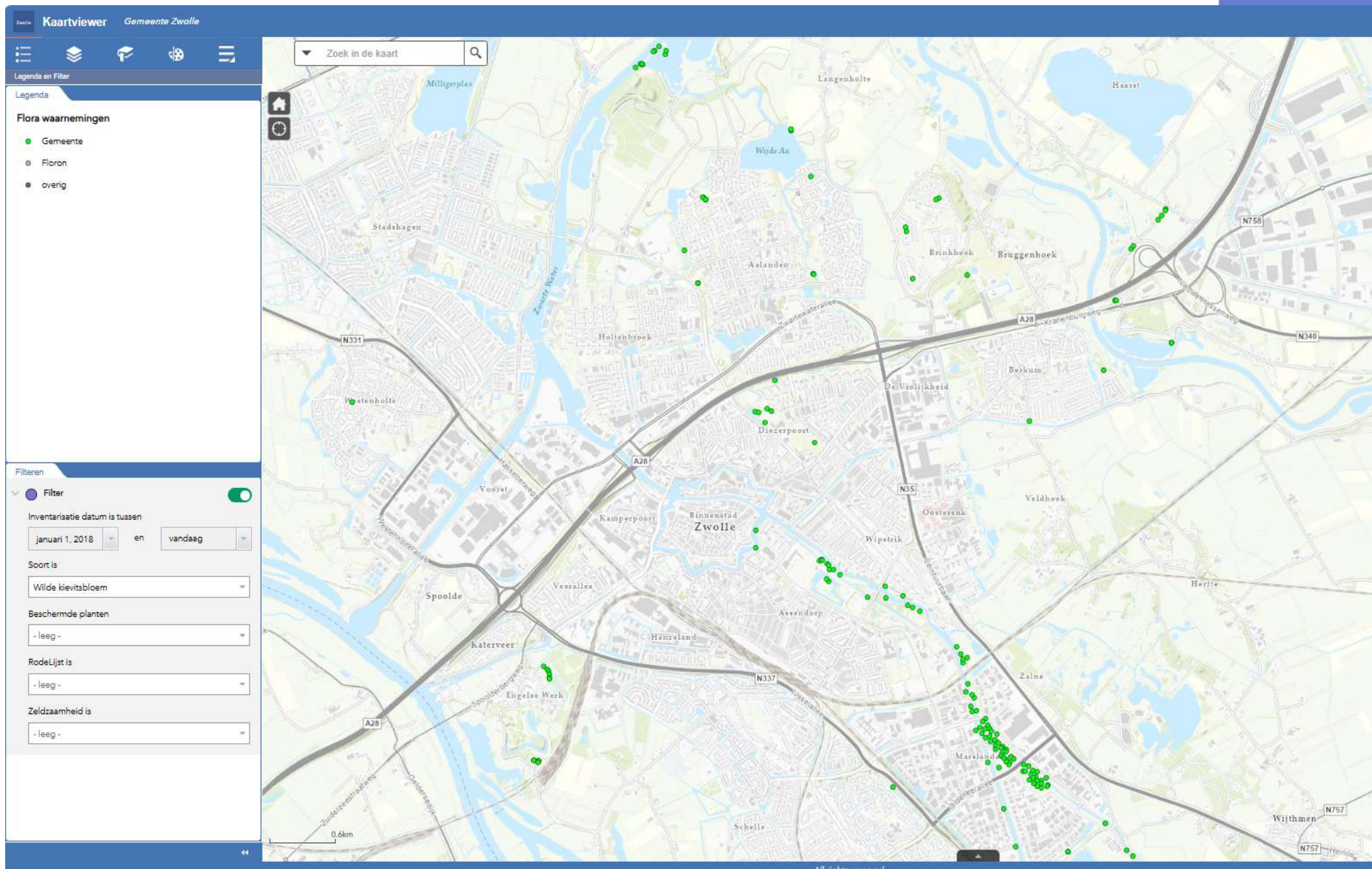
Beschermde planten:

[Floron verspreidingsatlas](#)

[Zoomen naar](#)

Esri Nederland, Community Map Contributors





Focus op flora

- Jaarlijks monitoren
- 5 deelgebieden
- Afstemming maaitijdstip op ontwikkeling van vegetatie
- Zwolse paradepaardjes



Maatschappelijke verandering

- Boze reacties na maaien
- Deltaplan biodiversiteitsherstel
- Insectenleven is meer divers dan alleen de bij
- Veel onderzoek uit jaren 80 en 90
- Doorontwikkeling ecologisch bermbeheer



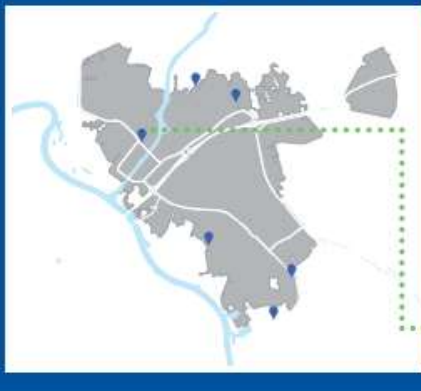
Gefaseerd maaien



Projectkaart Hasselterweg



Overzichtskaart maaipilots



Maaiadvies

Naast deze locatie is het Locomotiefje (recreatieve verkeerstruik) aanwezig. We maaien op deze locatie daarom gefaseerd. Een gedeelte maaien we in het vroege en een deel maaien we die in de herfst. Een smalle strook maaien we maar één keer in de twee jaar, zodat er altijd leefgebied voor insecten overblijft. De grasstrook is laag en veel kruiden bloeien volop. Het Bruin blaasje is een toemerkende soort en het Hoopblauwtje komt opvallend veel voor. De Bovenwormels zijn bijzonder op deze locatie. Doelsoorten zijn de vlinders: kraai-blauwtje en Kleine vaandrager.

Technisch uitvoerbaarheid
Vooral de monitoring is hier van groot belang. Door het huidige beheer mag de aanwezigheid van het Locomotiefje niet afnemen. Tijdens de monitoring wordt ook gekeken naar de draagkracht en sterkte van de strook. Door maar één keer per jaar te maaien kan de draagkracht van de strook verminderen waardoor sponning kan ontstaan. In 2022 wordt langs het fietspad een halve meter strook vlakker gemaakt, om overtuiging over het fietspad te voorkomen.

Omgevingsituatie
De bermen liggen rondom de ringweg en vaak op een talud. Op grotere afstand zijn bomen en heesters aanwezig. De bermen zijn voorzien van harkroten, waardoor vooral hommels vroeg in het jaar al nectar kunnen vinden. Het veldaanstruikweel biedt kans op de veldcompagne.



Legenda

- Maaien 1x per jaar (vroeg) (15% laten overstaan)
- Maaien 1x per jaar (laat) (15% laten overstaan)
- Maaien 1x per 2 jaar (week 20-22 in 2024) (15% laten overstaan)
- Maaien 2x per jaar en afvoeren
- Buitenruimte rondom het maai gebied
- Bospantsoen
- Transect voor Nectarindex
- - - Insectenmeetnet
- 📍 Bord met uitleg maai proef
- 📍 Locatie bijzondere fauna (Locomotiefje)
- Bomen

Flora: 2023

Meest aanwezige nectarplanten op deze locatie. Op basis hiervan wordt de Nectar index bepaald.



Fauna:

Meest waargenomen hommels. Totale aantal waarnemingen = 736 keer!

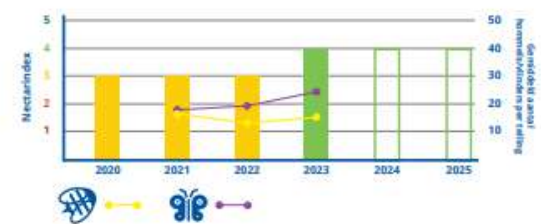


Fauna:

Meest waargenomen vlinders. Totale aantal waarnemingen = 349 keer!



Monitoring





bedankt voor uw tijd

Zwolle